

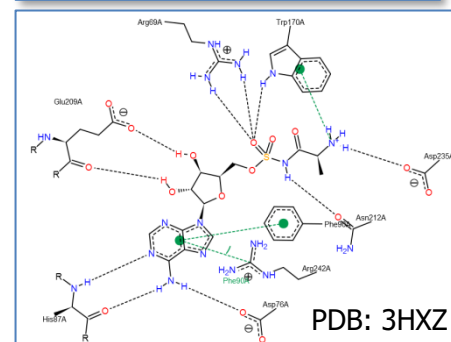
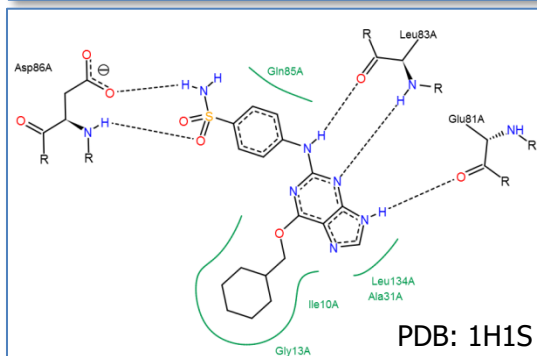
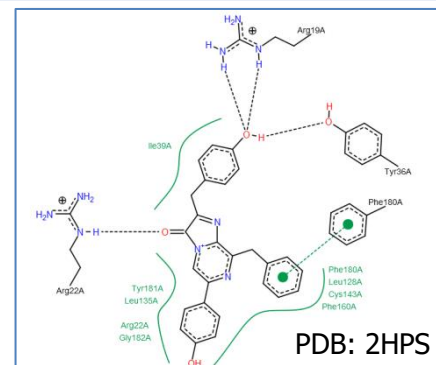
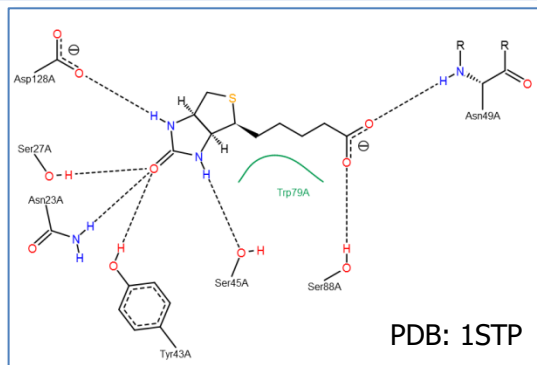


PoseView

製品概要

リガンド-タンパク質間の相互作用の 2 次元図を作成するためのツールです^{1,2}。相互作用しているアミノ酸の種類や原子、相互作用の種類(水素結合、疎水性相互作用、 π - π 相互作用)を分かりやすく 2 次元で表示することができます。操作はタンパク質構造とリガンド構造を入力するだけです。得られた図は各種画像フォーマットで出力することが可能です。PoseView で作成された図は、Protein Data Bank (PDB)の公式の相互作用図として採用されています。

解析例



- (1) Stierand, K. *et al.* From Modeling to Medicinal Chemistry: Automatic Generation of Two-Dimensional Complex Diagrams. *ChemMedChem* **2007**, *2*, 853-860.
- (2) Stierand, K. *et al.* Drawing the PDB: Protein-Ligand Complexes in Two Dimensions. *ACS Medicinal Chemistry Letters* **2010**, *1*, 540-545.

対応プラットフォーム

Windows、Linux x86 32bit / 64bit

- 詳細につきましては、お問い合わせください。
- 記載の商品名は各社の商標または登録商標です。
- 本カタログの記載内容は予告なく変更される場合があります。



BioSolveIT 社日本総代理店

株式会社 モルシス

〒104-0032 東京都中央区八丁堀三丁目 19 番 9 号 ジオ八丁堀

Phone: 03-3553-8030

FAX: 03-3553-8031

URL: <https://www.molsis.co.jp/>

E-mail: sales@molsis.co.jp