

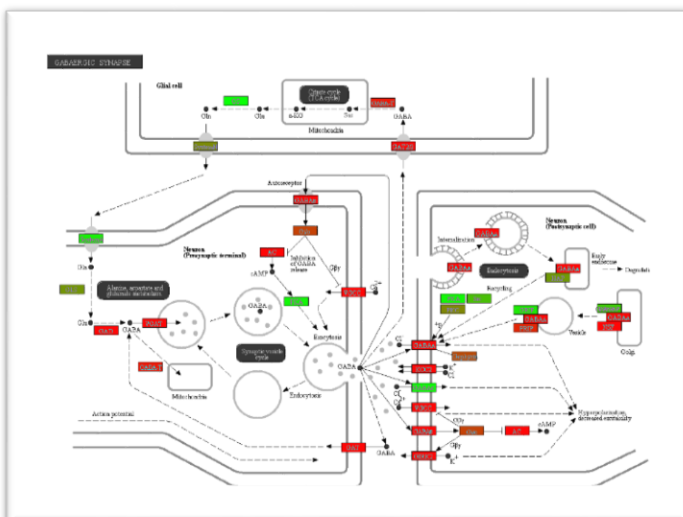
Partek[®] Pathway[™]

パスウェイ解析ソフトウェア

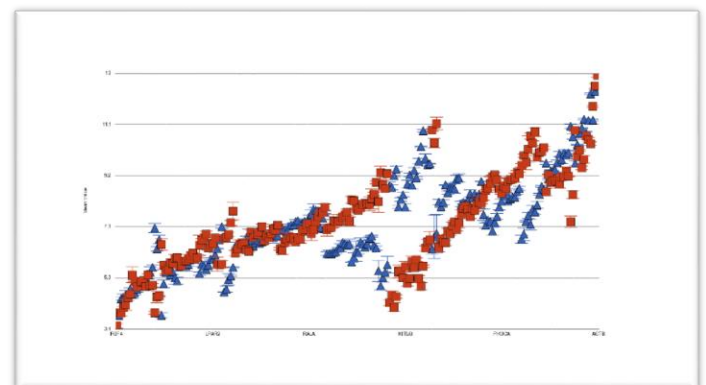
オミックス解析にパスウェイ情報で生物学的解釈を追加 パスウェイ情報には KEGG パスウェイを利用

- NGSデータを使った発現解析 (RNA-seq、miRNA-seq)、エピゲノム解析 (ChIP-seq、MeDIP-seq) で得られた遺伝子リストの生物学的解釈
- マイクロアレイデータを使った発現解析 (遺伝子発現、選択的スプライシング、miRNA)、染色体構造解析 (コピー数)、エピゲノム解析 (ChIP on chip、BeadArray メチル化、タイリング) で得られた遺伝子リストの生物学的解釈
- 遺伝子リストに含まれる遺伝子群が有意に濃縮されているパスウェイを探索
- パスウェイごとの遺伝子発現解析により群間で発現変動しているパスウェイを絞り込み
- p 値や fold change で遺伝子を色分けしてパスウェイマップを表示
- パスウェイ情報は KEGG パスウェイを採用
- ヒト/マウス/ラット/シロイヌナズナ/ショウジョウバエなどさまざまな生物種に対応
- 最新のパスウェイ情報を自動でダウンロード
- Windows/macOS/Linux に対応 (64bit アプリケーション)
- Partek Genomics Suite とシームレスな連携

パスウェイマップ





パスウェイ ANOVA



Partek の NGS / マイクロアレイデータ解析ソリューション

NGS / マイクロアレイデータ解析ソフトウェアの Partek Genomics Suite に加えてパスウェイ解析ソフトウェアの Partek Pathway を利用することで幅広いアプリケーションの解析結果に生物学的解釈を追加できます。

	Genomics Suite 	Pathway 
統計解析	●	—
ゲノム統合解析	●	—
生物学的解釈	●	● (注1) (注2)
データ可視化	●	●

(注1) 対応する NGS ワークフロー：RNA-seq / miRNA-seq / ChIP-seq / MeDIP-seq

(注2) 対応するマイクロアレイワークフロー：Gene Expression / Exon / miRNA Expression / Copy Number / ChIP on chip / BeadArray Methylation / Tiling

Partek Pathway の特長

➤ オミックス解析の生物学的解釈を行うパスウェイ解析機能

遺伝子リストに含まれる遺伝子群が有意に濃縮されているパスウェイを抽出するパスウェイエンリッチメント解析機能を搭載しています。エンリッチメントスコアが高い順にパスウェイが表示されるため、生物学的に意味があるパスウェイを推定できます。

パスウェイごとに遺伝子の発現量を比較するパスウェイ ANOVA 機能を搭載しています。パスウェイに含まれる遺伝子全体が協調して発現が上昇あるいは低下している場合やパスウェイに含まれる遺伝子の一部が逆向きに発現変動していてパスウェイ全体では有意差が見られない場合などを区別して検出できます。

➤ 定評があるパスウェイ情報

パスウェイ情報は KEGG パスウェイを採用しています。パスウェイ情報は最新のデータを自動的にダウンロードできます。ヒト / マウス / ラットなど多くの生物種に対応しています。

※Partek 社は KEGG の正規ビジネスプロバイダーです。



➤ Partek Genomics Suite とシームレスな連携

Partek Pathway は Partek Genomics Suite のアドオンソフトウェアとして動作します。Partek Genomics Suite の次世代シーケンサーやマイクロアレイの各種ワークフローからパスウェイエンリッチメント解析やパスウェイ ANOVA を直接実行できます。

➤ 分かりやすいマップ表示

パスウェイは KEGG のウェブサイト (<http://www.kegg.jp/>) と同じマップ表示が可能です。パスウェイマップでは遺伝子を解析結果 (p 値 / fold change / コピー数など) で色分けして表示できるため、パスウェイの状態を直感的に理解できます。パスウェイマップは画像ファイルとして保存できます。

ライセンス形態

- マシン固定ライセンス
 - ✓ 年間ライセンスです。
 - ✓ ライセンス期間は1年/2年/3年などから選択できます。
 - ✓ Partek Pathway をご利用いただくために Partek Genomics Suite が必要になります。
 - ✓ ご購入時にご登録いただいたマシン^(注1)でのみ利用できます。
 - ✓ Windows 版または macOS 版を選択できます。
 - ✓ マシン1台につき1ライセンスが必要です。
 - ✓ 登録したマシンのすべてのユーザーが利用できます。
- ネットワークライセンス
 - ✓ 年間ライセンスです。
 - ✓ ライセンス期間は1年/2年/3年などから選択できます。
 - ✓ Partek Pathway をご利用いただくために Partek Genomics Suite が必要になります。
 - ✓ 同一敷地の同一ネットワーク内の複数台のマシンで利用できます。
 - ✓ プログラムをインストールできる台数に制限はありません。
 - ✓ Windows 版および Linux 版を利用できます。
 - ✓ 同時に起動できるソフトウェアの数はご購入いただいたライセンス数までです。
 - ✓ ライセンス管理サーバー^(注2)が必要です。

(注1) ライセンス期間中はマシンの変更が可能です。

(注2) Partek Pathway を使用するマシンと共用可能です。

無償トライアル

Partek Pathway を含む Partek 社製品は無償で評価できます。

- ✓ トライアル期間は4週間です。
- ✓ ユーザー情報とマシン情報の登録およびトライアル契約書へのご署名が必要です。
- ✓ ご要望に応じてウェブ会議または訪問によりソフトウェアの機能紹介とデモを承ります。
- ✓ トライアルをご希望の場合は、モルシスのウェブサイトよりお申し込み下さい。

製品紹介セミナー

Partek 社製品の概要や特長、解析アプリケーションごとのワークフローについて紹介するセミナーを定期的で開催しています。開催日程やセミナー内容はモルシスのウェブサイトをご覧ください。製品紹介セミナーに参加をご希望の場合は、モルシスのウェブサイトよりお申し込み下さい。

- 詳細につきましては、お問い合わせください。
- 記載の商品名は各社の商標または登録商標です。
- 本カタログの記載内容は予告なく変更される場合があります。

(2018/6)



Partek 社日本代理店

株式会社モルシス

<https://www.molsis.co.jp/>

〒104-0032 東京都中央区八丁堀三丁目19番9号 ジオ八丁堀

TEL : 03-3553-8030 FAX : 03-3553-8031 E-mail : sales@molsis.co.jp